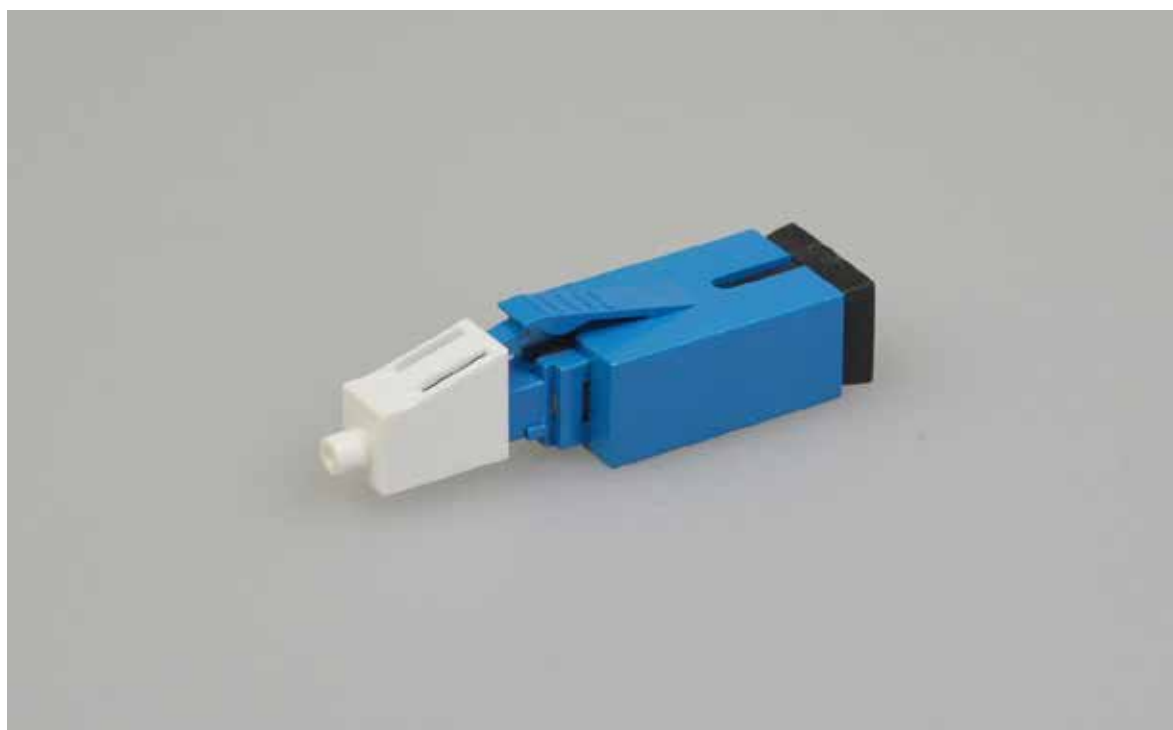
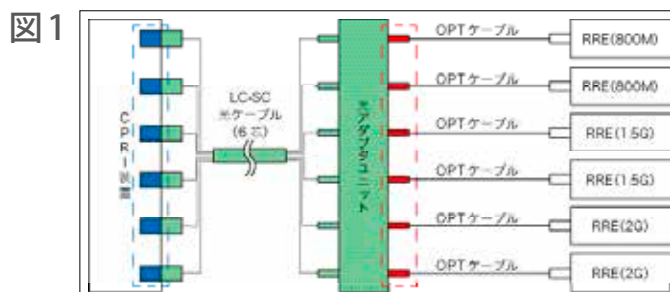


# LC-SC 変換プラグ



## 【既存工程】

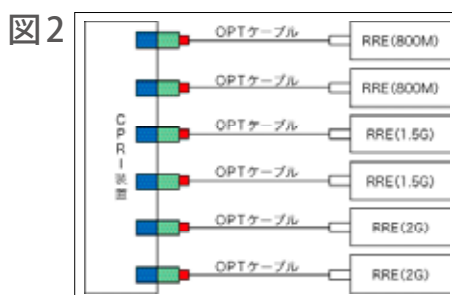
- 現状、OPTケーブルのコネクタ部分が「**SCコネクタ**」に、CPRI側のSFPモジュールの受け口が「**LCコネクタ**」用となっているため直接接続が出来ない。  
そのため「**光アダプタユニット**」へ一度接続し「**LC-SC光ケーブル**」を中継地点としてから接続しなければならなかった。



LCコネクタ用受け口 + 光アダプタユニット + LC-SC光ケーブル + SCコネクタ

## 【新工程】

- 「**LC-SC変換プラグ**」を使用することにより光アダプタユニット、LC-SC光ケーブル（6芯）を使用せずに、CPRI装置へ簡単に直接接続することが可能になった。



LCコネクタ用受け口 + LC-SC変換プラグ + SCコネクタ

## 【特 徴】

- 光アダプタユニット、LC-SC光ケーブルを使用せず直接接続が可能。
  - 光アダプタユニット、光ケーブルの配線が不要となったため、施工時間の短縮。
  - 光アダプタユニットが不要となったため、設置スペースの確保が可能。
  - 光アダプタユニット、LC-SC光ケーブルが不要になったこと、またコネクタの素材を金属物製からプラスチック製に変更したことによりコネクタ接続費用が既存品の半分以下を実現。
- ※価格は各担当営業にお問合せください。

**K-AI** 株式会社 **敬 相**

<http://www.k-ai.co.jp/>

- 本 社 TEL.03-3454-8151
- 仙 台 支 店 TEL.022-766-8021
- 大 阪 営 業 所 TEL.06-6538-8101
- 福 岡 営 業 所 TEL.092-436-8111
- 埼 玉 営 業 所 TEL.049-287-0810
- 商 品 管 理 セ ン タ ー TEL.049-279-3007
- ヤ ン ゴ ン 支 店 E-mail.keiai-yangon@k-ai.co.jp

お問い合わせ先